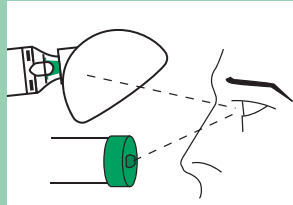
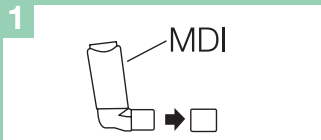


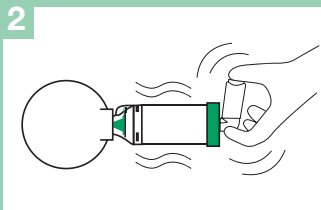
Mode d'emploi



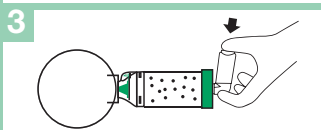
VEUILLEZ LIRE LE MODE D'EMPLOI AVANT L'UTILISATION. Avant l'utilisation, examinez attentivement le produit afin de vous assurer qu'il est correctement assemblé, qu'il ne contient aucun corps étranger ni pièce endommagée et qu'il ne manque aucune pièce. Retirez tout corps étranger avant l'utilisation. Le produit devrait être IMMÉDIATEMENT remplacé si des pièces sont endommagées ou manquantes.



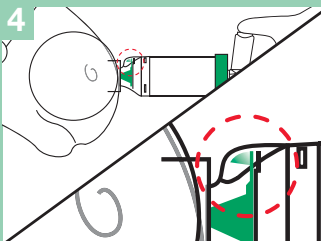
Retirez le capuchon de l'inhalateur doseur.
Avant l'utilisation, assurez-vous de lire le mode d'emploi fourni avec l'inhalateur doseur.



Insérez l'inhalateur doseur dans la **pièce arrière** de la chambre. Tout en maintenant fermement la Chambre Équine à Aérosols **AeroHippus*** et l'inhalateur doseur ensemble, secouez l'appareil avec vigueur 4 ou 5 fois, et ce, immédiatement avant chaque utilisation.



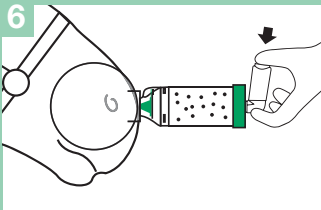
Enfoncez l'inhalateur doseur dans la chambre.



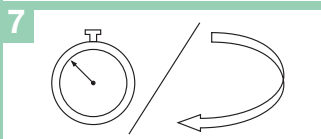
Appliquez délicatement le masque sur une narine et assurez-vous que le joint est étanche. Lorsque le cheval inspire, L'Indicateur de Débit Inspiratoire de couleur vive **Flow-Vu*** devrait fluctuer ou se déplacer vers le cheval. Si votre cheval semble éprouver de l'anxiété, discutez-en avec votre vétérinaire pour qu'il puisse vous conseiller.



L'Indicateur de Débit Inspiratoire **Flow-Vu*** retournera en position verticale lorsque le cheval cessera d'inspirer ou d'expirer.



La plupart des chevaux devront prendre de 3 à 5 respirations par le biais de la chambre une fois l'inhalateur doseur enfoncé. Veillez à ce que les instructions du vétérinaire relatives au dosage soient respectées et qu'une seule bouffée de médicament soit administrée à la fois.



Respectez le mode d'emploi fourni avec l'inhalateur doseur en ce qui a trait à la période d'attente nécessaire avant la répétition des instructions 2 à 6, comme prescrit.

Fabriqué par :



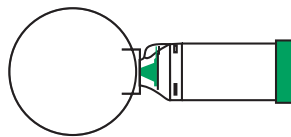
Trudell Medical International*

725 Third Street,
London, Ontario, Canada N5V 5G4
Télé : +1(519) 455-7858 Courriel : aerohippus@trudellmed.com
www.aerohippus.com

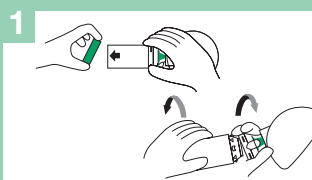
AeroHippus*

Chambre Équine à Aérosols

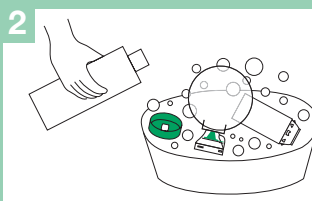
Consignes de nettoyage



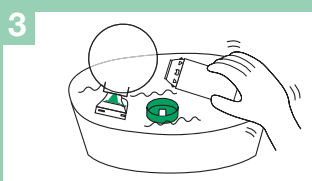
La Chambre Équine à Aérosols **AeroHippus*** avec Indicateur de Débit Inspiratoire **Flow-Vu*** devrait être nettoyée avant la première utilisation, puis chaque semaine.



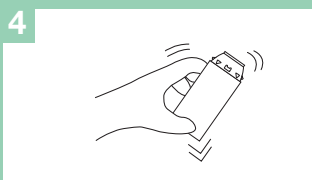
Retirez uniquement la **pièce arrière** et l'adaptateur pour masque. N'essayez PAS de retirer toute autre pièce.



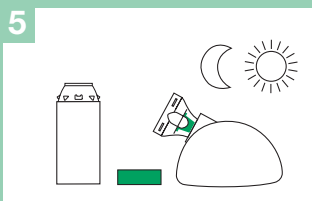
Faites tremper toutes les pièces pendant 15 minutes dans une solution douce de détergent à vaisselle liquide et d'eau propre tiède. Agitez doucement.



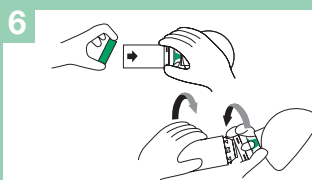
Rincez les pièces dans une eau tiède propre.



Éliminez le surplus d'eau des pièces en les secouant et laissez-les sécher à l'air en position verticale ou asséchez-les à l'aide d'un linge doux.



Assurez-vous que les pièces sont sèches avant de les réassembler.



Remplacez la **pièce arrière** et l'adaptateur pour masque lorsque l'appareil est complètement sec et prêt à être utilisé.

Utilisation prévue

Pour une utilisation avec un inhalateur doseur, tel que prescrit par votre vétérinaire.

Mises en garde

- N'utilisez ce produit que sous ordonnance d'un vétérinaire et lisez le mode d'emploi en entier avant l'utilisation.
- Ne laissez pas la Chambre Équine à Aérosols **AeroHippus*** sans surveillance en présence d'enfants.
- Ne désassemblez pas le produit au-delà de ce qui est recommandé dans la section Consignes de nettoyage. Sinon, vous pourriez l'endommager.
- La Chambre Équine à Aérosols **AeroHippus*** est un dispositif médical. Afin de garantir un rendement adéquat, le produit devrait être nettoyé conformément à ces consignes. Il NE doit PAS être nettoyé au lave-vaisselle.
- Si vous avez des doutes à propos de la façon d'utiliser ce produit, discutez-en avec votre vétérinaire.

Remarques

- Lisez et respectez le mode d'emploi fourni avec votre inhalateur.
- Ce produit ne contient pas de latex.
- Si vous avez des questions sur le rendement ou l'utilisation de ce produit, veuillez communiquer avec votre vétérinaire.