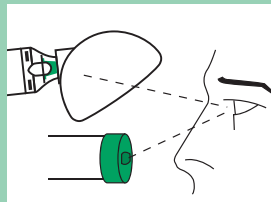
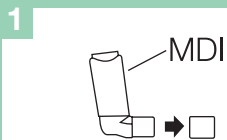


Istruzioni per l'uso

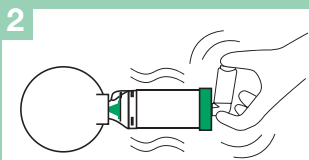


LEGGERE LE ISTRUZIONI

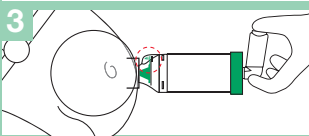
Prima dell'uso, verificare attentamente che il prodotto sia stato montato correttamente e che non ci siano corpi estranei e parti danneggiate o mancanti. Rimuovere eventuali corpi estranei prima dell'uso. In caso di parti danneggiate o mancanti, il prodotto dovrà essere sostituito IMMEDIATAMENTE.



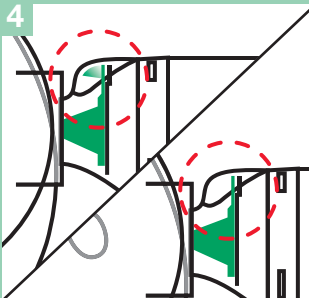
Rimuovere il cappuccio dall'inalatore predosato (Metered Dose Inhaler, MDI).
Prima dell'uso, accertarsi di aver letto le istruzioni fornite nell'inalatore predosato.



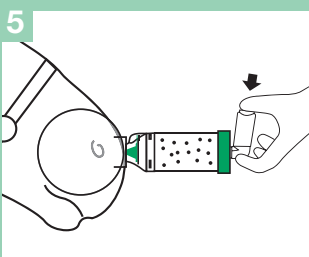
Inserire l'inalatore predosato nel **componente posteriore** della bomboletta. Tenendo la bomboletta aerosol per cavalli (Equine Aerosol Chamber, EAC) **AeroHippus*** e l'inalatore predosato fermamente insieme, agitare bene 4 o 5 volte subito prima di ciascun uso.



Applicare delicatamente la maschera su una narice ed accertarsi che vi sia una valida tenuta.



Mentre il cavallo inala, l'indicatore di flusso Inalatorio (Inspiratory Flow Indicator, IFI) **Flow-Vu*** di colore vivace dovrebbe vibrare o muoversi verso il cavallo. L'IFI **Flow-Vu*** ritornerà in posizione verticale quando il cavallo smetterà di inalare o quando espira. Se il cavallo dimostra ansietà, consultare il veterinario per maggiori informazioni.



Mentre il cavallo inala, premere l'inalatore predosato e mantenere la maschera in posizione per 3-5 respiri. Mantenere una valida tenuta ed utilizzare l'IFI **Flow-Vu*** per aiutare nel conteggio dei respiri. Accertarsi che le istruzioni di dosaggio prescritte dal veterinario vengano seguite attentamente e che un solo spruzzo di medicina sia somministrato in una volta.



Seguire le istruzioni fornite con l'inalatore predosato riguardo al tempo di attesa necessario prima di ripetere i punti 2 - 5, come prescritto.

Prodotto da:



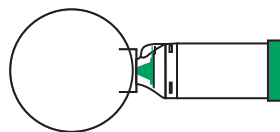
Trudell Medical International^l

725 Third Street,
London, Ontario, Canada N5V 5G4
Fax: +1(519) 455-7858 Email: aerohippus@trudellmed.com
www.aerohippus.com

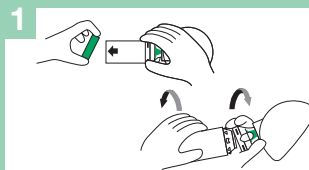
AeroHippus*

Bomboletta aerosol per cavalli

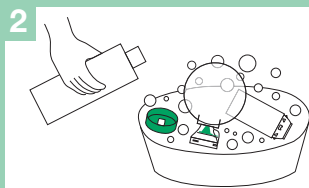
Istruzioni per la pulizia



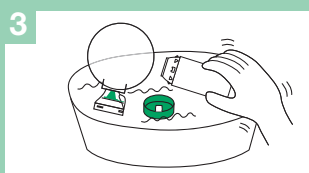
La bomboletta aerosol per cavalli (EAC) **AeroHippus*** e l'IFI **Flow-Vu*** devono essere puliti prima del primo utilizzo e successivamente con cadenza settimanale.



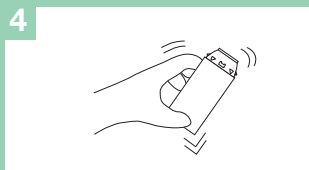
Rimuovere solo il **componente posteriore** e l'adattatore per la maschera. **NON** cercare di rimuovere nessuna altra parte.



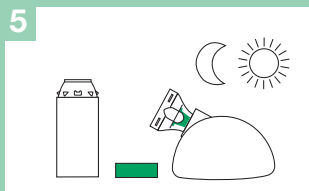
Lasciare a bagno tutte le parti per 15 minuti in una soluzione neutra di detersivo liquido per piatti e acqua tiepida. Agitare delicatamente.



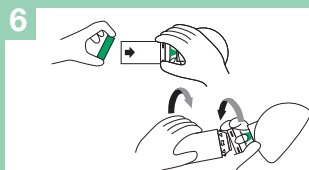
Sciagquare i componenti con acqua tiepida.



Agitare per rimuovere l'acqua in eccesso dai componenti e lasciar asciugare all'aria in posizione verticale, oppure asciugare con un panno morbido.



Controllare che i componenti siano asciutti prima di rimontarli.



Riapplicare il **componente posteriore** e l'adattatore per la maschera quando il dispositivo è completamente asciutto e pronto per l'uso.

Indicazioni d'uso

Per l'uso con l'inalatore predosato, come prescritto dal veterinario.

Avvertenze

- Usare solamente seguendo le prescrizioni di un veterinario e leggere attentamente le istruzioni prima dell'uso.
- Tenere la bomboletta aerosol per cavalli **AeroHippus*** fuori dalla portata dei bambini.
- Non smontare il prodotto ad eccezione di quanto consigliato nelle istruzioni di pulizia per non causare danni.
- La bomboletta aerosol per cavalli **AeroHippus*** è un dispositivo medico. Per garantire il corretto funzionamento, eseguire la pulizia come da istruzioni qui riportate. **NON** pulire in lavastoviglie.
- Se incerti sul modo d'uso di questo prodotto, contattare il veterinario.

Note

- Leggere e seguire le istruzioni fornite con l'inalatore predosato.
- Questo prodotto non contiene lattice.
- In caso di domande sul rendimento o sull'utilizzo di questo prodotto, si prega di contattare il veterinario.
- Per istruzioni in altre lingue, visitare il sito web (www.aerohippus.com).