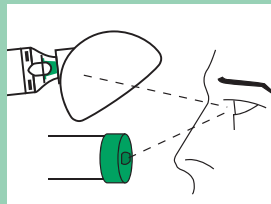
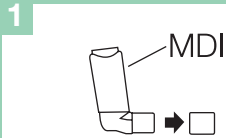


Instrucciones de uso

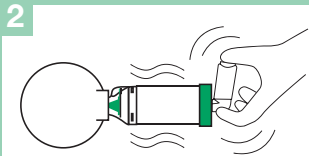


LEA LAS INSTRUCCIONES ANTES DE USAR

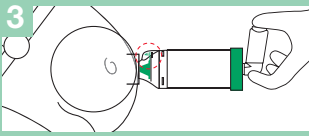
Antes de usar el producto, examínelo con cuidado para controlar que esté armado correctamente, que no contenga objetos extraños, y que no haya piezas dañadas ni faltantes. Quite todo objeto extraño antes de usar. Este producto debe ser reemplazado **INMEDIATAMENTE** en caso de piezas dañadas o faltantes.



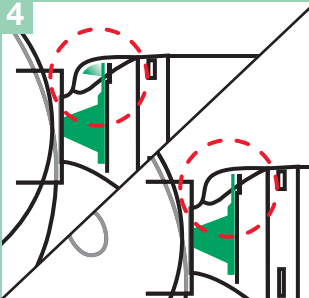
Retire la tapa del Inhalador de Dosis Medida (Metered Dose Inhaler, MDI). Antes de usar el producto, asegúrese de haber leído las instrucciones proporcionadas con el MDI.



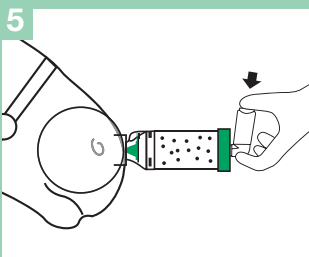
Inserte el MDI en la **pieza trasera** de la cámara. Mientras sostiene juntos la Aerocámara para Equinos (Equine Aerosol Chamber, EAC) **AeroHippus*** y el MDI con firmeza, agite bien la unidad 4 ó 5 veces inmediatamente antes de cada uso.



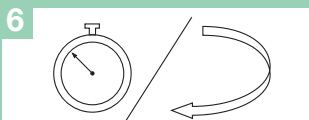
Coloque la máscara con cuidado en un orificio nasal y asegúrese de que quede bien sellada.



A medida que el caballo inhale, el Indicador de Flujo de Inhalación (Inspiratory Flow Indicator, IFI) **Flow-Vu***, de color brillante, se abrirá o se desplazará hacia el caballo. El IFI **Flow-Vu*** regresará a la posición vertical cuando el caballo deje de inhalar o exhale. Si su caballo se pone nervioso, solicite asesoramiento a su veterinario.



A medida que el caballo inhala, presione el MDI y sostenga la máscara en su lugar mientras el caballo respira entre 3 y 5 veces. Mantenga bien sellada la máscara y use el IFI **Flow-Vu*** como ayuda para contar las respiraciones. Asegúrese de seguir las instrucciones del veterinario para la administración de la dosis y de suministrar solo una inhalación de medicamento por vez.



Siga las instrucciones proporcionadas con el MDI con respecto a la cantidad de tiempo que debe esperar para repetir las instrucciones 2 a 5 según lo indicado.

Fabricado por:



Trudell Medical International

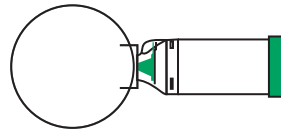
725 Third Street,
London, Ontario, Canada N5V 5G4
Fax: +1(519) 455-7858

Correo electrónico: aerohippus@trudellmed.com
www.aerohippus.com

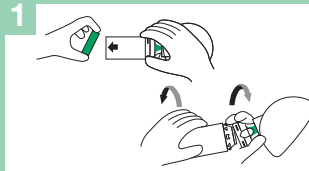
AeroHippus*

Aerocámara para Equinos

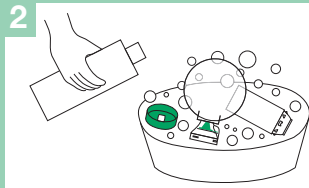
Instrucciones de limpieza



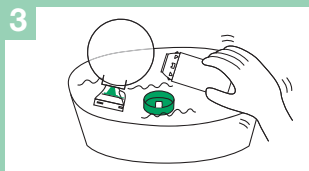
La EAC **AeroHippus*** con IFI **Flow-Vu*** debe limpiarse antes del primer uso y luego, cada semana.



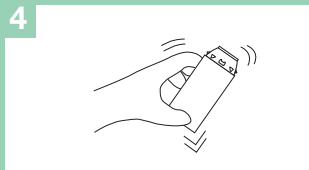
Quite solo la **pieza trasera** y el adaptador de la máscara. **NO** intente quitar ninguna otra pieza.



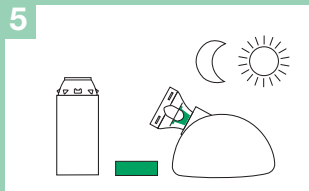
Sumerja todas las piezas durante 15 minutos en una solución suave de detergente para vajilla líquido y agua tibia limpia. Agite suavemente.



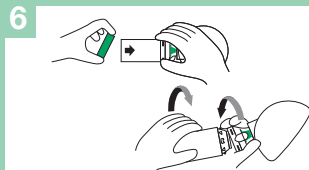
Enjuague las piezas en agua tibia limpia.



Sacuda el agua excedente de todas las piezas y deje secar en posición vertical, o seque con un paño suave.



Asegúrese de que las piezas estén secas antes de volver a armar.



Vuelva a colocar la **pieza trasera** y el adaptador de la máscara una vez que la unidad esté completamente seca y lista para usar.

Finalidad de uso

Para uso con un Inhalador de Dosis Medida, según las indicaciones de su veterinario.

Precauciones

- Use solo según las indicaciones de un veterinario y lea todas las instrucciones antes de usar el producto.
- No deje la EAC **AeroHippus*** sin supervisión en presencia de niños.
- No desarme el producto más allá de lo recomendado en las Instrucciones de Limpieza; de lo contrario, podrá dañarse.
- La EAC **AeroHippus*** es un dispositivo médico. Para asegurar el funcionamiento apropiado, debe limpiarse de acuerdo con estas instrucciones. **NO** debe lavarse en un lavavajillas.
- Si no está seguro de cómo utilizar este producto, consulte a su veterinario.

Notas

- Lea y siga las instrucciones proporcionadas con su inhalador.
- Este producto no contiene látex.
- Si tiene preguntas acerca del funcionamiento o el uso de este producto, comuníquese con su veterinario.
- Podrá encontrar instrucciones en otros idiomas en nuestro sitio web (www.aerohippus.com).