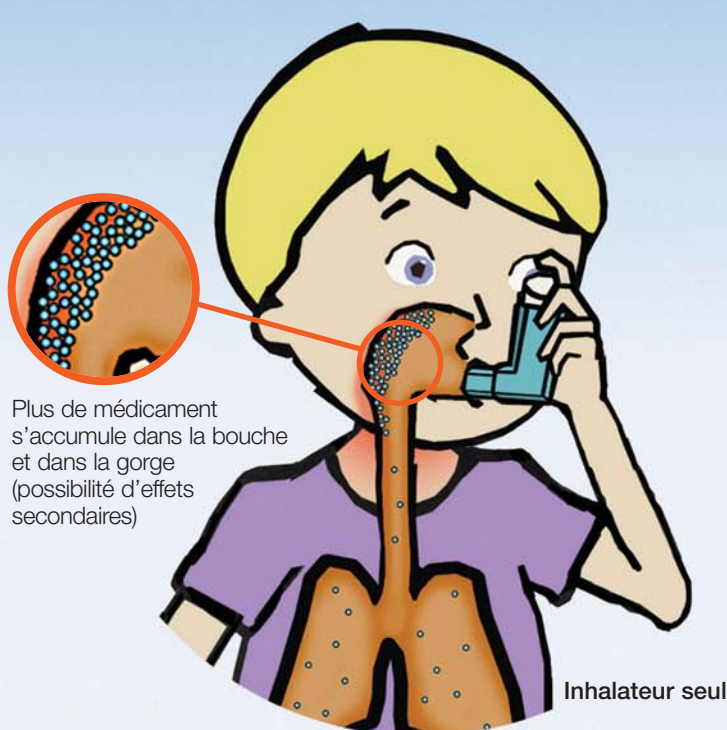


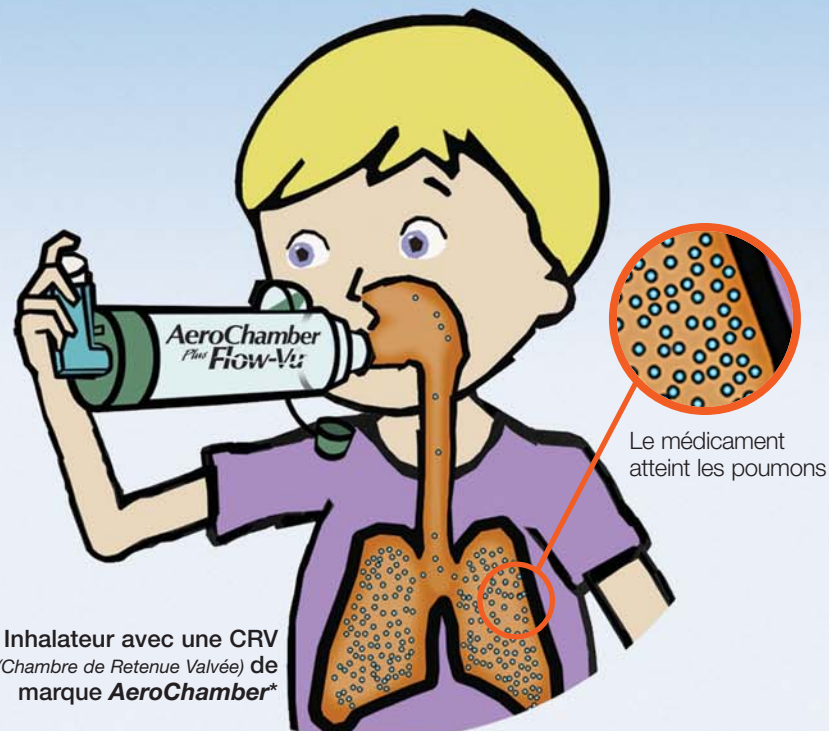
Seulement 9 % des patients utilisent leur aérosol-doseur correctement.¹

AeroChamber* aide à délivrer le médicament profondément dans les poumons.²



Plus de médicament s'accumule dans la bouche et dans la gorge (possibilité d'effets secondaires)

Inhalateur seul



Le médicament atteint les poumons

Inhalateur avec une CRV (Chambre de Retenue Valvée) de marque **AeroChamber***

Exclusif
Flow-Vu*

L'indicateur **Flow-Vu*** permet d'assurer une bonne technique d'inhalation en permettant aux soignants de :

- compter les respirations du patient
- s'assurer que le joint est étanche
- coordonner le déclenchement avec l'inhalation



AeroChamber Plus **Flow-Vu***

Chambre de Retenue Valvée Antistatique

Votre fournisseur de soins de santé vous a recommandé l'utilisation d'une CRV de marque **AeroChamber*** avec votre aérosol-doseur pour améliorer l'administration du médicament.



Masque Petit

Masque Moyen

AC Girlz*

AC Boyz*

Embout Buccal

Masque Grand

Mon plan d'action contre l'asthme

Objectifs de mon plan d'action contre l'asthme

- Aucun symptôme physique de l'asthme
- Aucune restriction dans les activités normales
- Aucune absence du travail ou de l'école à cause de l'asthme
- Usage minimal d'un inhalateur de secours
- Aucune visite aux urgences ou d'hospitalisation à cause de l'asthme

Connaître les facteurs qui déclenchent mon asthme



- Allergènes et sécrétions animales
- Rhumes et infections
- Acariens de la poussière
- Anxiété et excitation émotives
- Allergies alimentaires
- Reflux gastro-oesophagien
- Changements hormonaux
- Irritants inhalés (parfum, poudre de talc, fixatif pour les cheveux, poussière de craie, pesticides)
- Médicaments
- Moisissure
- Pollen
- Pollution (ozone, dioxyde de soufre, gaz d'échappement des automobiles, feu/fumée de four à bois)
- Exercice vigoureux
- Temps (température extrême, conditions venteuses, changement de taux d'humidité/pression barométrique)

DÉBIT DE POINTE 81% À 100%

Mon asthme est bien contrôlé

Je ressens **TOUT** ce qui suit :

- Ma respiration est normale
- Je dors toutes mes nuits
- Je peux faire toutes les activités habituelles
- Pas de toux, de respiration sifflante ou de serrement dans la poitrine

Que dois-je faire?

Je continue mon traitement habituel comme suit :

DÉBIT DE POINTE 50% À 80%

Mon asthme s'aggrave

Je ressens **N'IMPORTE LEQUEL** des symptômes suivants :

- J'ai le souffle court le jour ou la nuit
- Je tousse, j'ai une respiration sifflante ou des serrements dans la poitrine
- Je tousse durant la nuit, plus d'une nuit par semaine
- Je peux faire quelques activités habituelles, mais pas toutes
- J'utilise la médication de secours plus de 3 par semaine
- Premiers signes de rhume ou de grippe

Que dois-je faire?

J'augmente le traitement comme suit :

DÉBIT DE POINTE MOINS DE 50%

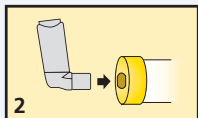
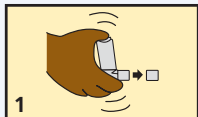
DANGER! Obtenez de l'aide maintenant!

Je ressens **N'IMPORTE LEQUEL** des symptômes suivants :

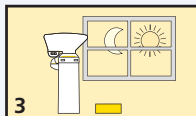
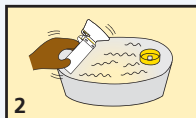
- J'ai le souffle court **au repos**
- Le médicament ne soulage pas en moins de 10 minutes
- J'ai de la difficulté à marcher ou à parler
- La peau sur le devant de mon cou est aspirée vers l'intérieur
- Mes lèvres ou mes ongles deviennent bleus
- **SI VOUS AVEZ DES DOUTES...**

APPELÉZ UNE AMBULANCE OU RECHERCHEZ UNE AIDE MÉDICALE IMMÉDIATEMENT

INSTRUCTIONS D'UTILISATION



INSTRUCTIONS DE NETTOYAGE



Inspiré
par vous



La marque la plus RECOMMANDÉE PAR LES PHARMACIENS*



Trudell Medical International[†]

725 Third Street, London, Ontario, Canada, N5V 5G4
Téléphone : +1-519-455-7060
Télécopieur : +1-519-455-7858
Courriel : customerservice@trudellmed.com
www.trudellmed.com

1 Plaza V, Sanchis J, CESEA Group. *Medical Personnel and Patient Skill in the Use of Metered Dose Inhalers: A Multicentric Study.* Respiration 1998; 65:195-198. 2 Salzman GA, et al. *Oropharyngeal candidiasis in patients treated with beclomethasone dipropionate delivered by metered-dose inhaler alone and with AeroChamber.* J Allergy & Clinical Immun 1988;81 (2):424-428.

10023-002 Rév E. * marques de commerce et marques déposées de Trudell Medical International. Copyright © Trudell Medical International 2004, 2008, 2009. Tous droits réservés.