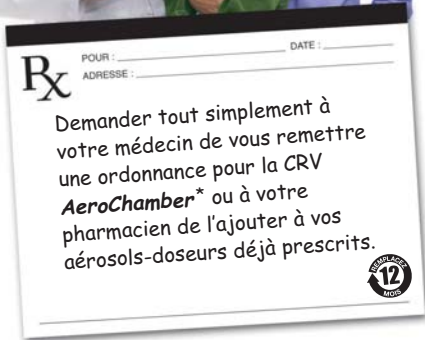




Les chambres de marque **AeroChamber Plus Flow-Vu** aident à assurer l'acheminement du médicament profondément dans les poumons, tout en procurant une rétroaction confirmant l'utilisation adéquate.



725 Third Street, London, Ontario, Canada, N5V 5G4  
 ☎ + 1-519-455-7060  
 📠 + 1-519-455-7858  
 customerservice@trudellmed.com  
 www.trudellmed.com



1 Salzman GA, et al. Oropharyngeal candidiasis in patients treated with beclomethasone dipropionate delivered by metered-dose inhaler alone and with AeroChamber. J Allergy & Clinical Immunol 1988;81 (2):424-428. 2 Plaza V, Sanchis J, CESEA Group. Medical Personnel and Patient Skill in the Use of Metered Dose Inhalers: A Multicentric Study. Respiration 1998; 65: 195-198. 3 MAX Pharmaceuticals (Atrorin<sup>®</sup>, Qvar<sup>®</sup>), Nycomed (Pulvesco<sup>®</sup>), Boehringer Ingelheim (Atravent<sup>®</sup>), Chiesi (Frostal<sup>®</sup>), Aeropharm GmbH (Salvumalin<sup>®</sup>), GSK (Seretide<sup>®</sup>, Ventolin<sup>®</sup>, Flovent<sup>®</sup>), Merck Canada Inc (Zenhale<sup>®</sup>) dans certains pays.

## Facile d'être couvert

La chambre **AeroChamber Plus\* Flow-Vu\*** est couverte par le régime d'assurance maladie du Québec et par les tiers payeurs pour les patients admissibles.

**AeroChamber**  
 Plus **Flow-Vu**

Chambre de Retenue Valvée Antistatique



**1 ORDONNANCE 2 REÇU 3 SOUMETTRE**

Si vous avez répondu « OUI » à une des questions mentionnées plus haut, la chambre de **AeroChamber Plus\* Flow-Vu\*** peut vous aider.



Avez-vous besoin d'une chambre?

- S'agit-il de votre première ordonnance pour un inhalateur?
- Avez-vous de la difficulté à activer votre inhalateur et à respirer en même temps?
- Utilisez-vous un corticostéroïde inhalé?
- Utilisez-vous votre médicament de secours plus de 3 fois par semaine?
- Votre médicament laisse-t-il un arrière-goût désagréable?
- Avez-vous déjà souffert d'une infection fongique de la bouche (muguet)?

Inhalez-vous **bien** votre médicament ?



**AeroChamber**  
 Plus **Flow-Vu**

Chambre de Retenue Valvée Antistatique

Un guide à l'intention des patients

201030-002 (Rev. B.) \* marques de commerce et marques déposées de Trudell Medical International. \*\* marques de commerce et marques déposées de leurs entreprises respectives. Copyright © Trudell Medical International 2010, 2011. Tous droits réservés.

# AeroChamber Plus Flow-Vu

Chambre de Retenue Valvée Antistatique

Indicateur de débit inspiratoire  
**Flow-Vu**



L'indicateur de débit inspiratoire **Flow-Vu\*** se déplace quand vous respirez afin d'aider à procurer l'assurance que vous utilisez la chambre correctement.

L'indicateur **Flow-Vu\*** est particulièrement utile pour les gardiens d'enfants, car il leur permet de compter les respirations de l'enfant ainsi que de s'assurer que le masque est appliqué correctement.

### Sifflet **FlowSignal\***

- Le sifflet se fait entendre si vous inspirez trop rapidement favorisant ainsi une technique d'inhalation adéquate
- Sur les produits à embout buccal et à grand masque seulement



### Masque **ComfortSeal\***

- Un masque souple procure une bonne étanchéité pour prévenir les fuites
- Sans latex

### Valve d'expiration **EZ Flow**

- Vous permet de respirer normalement avec la chambre alors que l'air expiré est dirigé loin de votre visage et de vos yeux

### Valve d'inhalation

- Conçue pour réagir aux respirations peu profondes ou de petits volumes
- Valve très sensible de plus faible résistance sur les chambres pédiatriques et pour les jeunes

### Chambre antistatique transparente

- Retient le médicament afin que vous ayez plus de temps pour inhaler
- Aucun pré-traitement requis

### Petite chambre portable

- Compacte et facile à utiliser

### Compatible avec tous les inhalateurs

- S'adapte aux inhalateurs ovales et ronds

La plus recommandée par les compagnies chefs de file en matière d'aérosols-doseurs\*

La marque la plus RECOMMANDÉE PAR LES PHARMACIENS

La marque la plus RECOMMANDÉE PAR LES MÉDECINS



MASQUE PETIT

MASQUE MOYEN

CHAMBRE AC\* GIRLZ

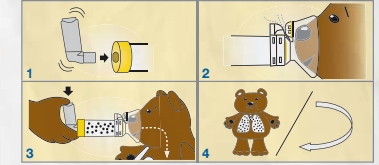
CHAMBRE AC\* BOYZ

EMBOUT BUCCAL

MASQUE GRAND

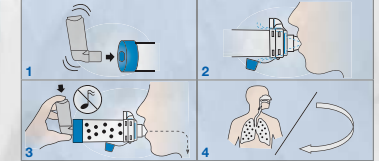
Des chambres conçues spécialement pour chaque patient

### Instructions d'utilisation avec le masque



- 1 Agitez l'inhalateur avant l'utilisation. Insérez l'inhalateur dans la chambre.
- 2 Appliquez le masque sur le visage en assurant l'étanchéité. L'indicateur **Flow-Vu\*** ne se déplacera que s'il y a une bonne étanchéité.
- 3 Activez l'inhalateur au début d'une lente inspiration. Prenez 5 - 6 respirations à l'aide de la chambre. Comptez le nombre de respirations en utilisant l'indicateur **Flow-Vu\***.
- 4 Pour chaque bouffée, répétez les étapes 1 - 3.

### Instructions d'utilisation avec l'embout buccal



- 1 Agitez l'inhalateur avant l'utilisation. Insérez l'inhalateur dans la chambre.
- 2 Placez l'embout buccal dans la bouche et refermez les lèvres autour pour assurer l'étanchéité. L'indicateur **Flow-Vu\*** ne se déplacera que s'il y a une bonne étanchéité.
- 3 Activez l'inhalateur au début d'une lente inspiration. Respirez lentement et profondément. Retenez votre souffle pendant 5 - 10 secondes. Si vous entendez le sifflet, ralentissez.
- 4 Pour chaque bouffée, répétez les étapes 1 - 3.

Facile à nettoyer et va au lave-vaisselle

