



Trudell Medical International[®]
 725 Third Street, London, Ontario,
 Canada N5V 5G4
 customerservice@trudellmed.com
 +1-519-455-7000
 +1-519-455-6479
 www.trudellmed.com



Trudell Medical International Europe Limited
 BioCity Nottingham, Pennyfoot Street,
 Nottingham, United Kingdom NG1 1GF

DEUTSCH

Die AC[®] Girlz[®] oder AC[®] Boyz[®] Kammer wird mit einem Inhaliergerät verwendet, um dir zu helfen, besser atmen zu können, damit du tun kannst, was du möchtest – etwa Sport treiben oder mit Freunden zusammen sein.

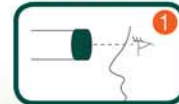
Wusstest du...

Auch Olympia-Teilnehmer haben Asthma
Du bist nicht allein 9 von 10 Personen haben Schwierigkeiten, ihr Inhaliergerät zu verwenden!
Die Kammer enthält das Medikament, bis es inhaliert wird.

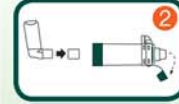
Weitere Informationen zu deiner neuen Kammer findest du unter www.aerochamber.com

Wie verwende ich meine Kammer?

Diese Kammer kann direkt aus der Verpackung verwendet werden. Vor Gebrauch ist sicherzustellen, dass diese Anleitungen und die Anleitungen für das Inhaliergerät gelesen werden.



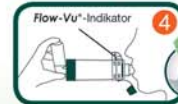
1 Schau dir die Kammer genau an, um sicherzustellen, dass sie nicht beschädigt ist. Wenn sie beschädigt ist, muss sie sofort ausgetauscht werden.



2 Nimm die Kappe vom Inhaliergerät und von der Kammer ab.



3 Schüttele das Inhaliergerät für fünf (5) Sekunden und stecke es dann in das Rückteil der Kammer.



Flow-Vu[®]-Indikator **4** Der **Flow-Vu[®]**-Indikator liefert Gewissheit, dass die Kammer richtig verwendet wird. Er ist besonders nützlich, wenn dir jemand bei der Verabreichung des Medikaments hilft. Der **Flow-Vu[®]**-Indikator bewegt sich auf dich zu, wenn du einatmest, und von dir weg, wenn du ausatmest. Der **Flow-Vu[®]**-Indikator bewegt sich nur, wenn du eine gute Abdichtung hergestellt hast.



5 Wenn du fertig bist, atme langsam aus. Atme ein und drücke das Inhaliergerät, so dass die Medizin in die Kammer gesprüht wird. Drücke jeweils nur für einen Stoß. Wenn du die Pfeife hörst, atmest du zu schnell. **ATME LANGSAMER!**



6 Du musst warten, bevor du einen weiteren Medizinstoß nehmen kannst. In den Anleitungen für das Inhaliergerät ist angegeben, wie viele Stöße dein Arzt dir verordnet hat und wie lange du zwischen den Stößen warten musst.

Tipps

Die Medizin lässt sich am besten einatmen, indem du einen langen, tiefen Atemzug nimmst und dann für 5 – 10 Sekunden die Luft anhältst. Wenn du das noch nicht kannst, nimm 2 – 3 langsame Atemzüge – und halte das Mundstück dabei fest mit den Lippen umschlossen.

Wie reinige ich meine Kammer?

Die Kammer wird wöchentlich wie folgt gereinigt.



1 Das Rückteil entfernen. Die Kammer wie gezeigt drehen, um das Vorderteil zu entfernen. Die Kappe des Mundstücks entfernen.



2 Die Teile in warmem Wasser und Spülmittel für 15 Minuten einweichen. Die Teile in sauberem Wasser abspülen.

ODER.....



Die Teile in den oberen Einsatz der Geschirrspülmaschine legen. Sicherstellen, dass das Produkt sicher nach oben gerichtet platziert ist (siehe Abbildung). Aus der Geschirrspülmaschine herausnehmen.



3 Vollkommen trocknen lassen.



4 Zum Zusammenbau das Vorderteil an der Kammer anbringen und fest drehen, bis es in seiner Position verriegelt ist. Die Kappe auf das Mundstück geben.



Ausrichtungsmarkierung **5** Die Ausrichtungsmarkierung auf dem Rückteil mit dem **Flow-Vu[®]**-Indikator ausrichten. Fest drücken, um das Rückteil anzubringen.

Anmerkungen

- Das Produkt sollte nach 12-monatigem Gebrauch durch ein neues ersetzt werden.
- Dieses Produkt enthält kein Latex.
- Dieses Medizingerät nicht mit einer anderen Person teilen.
- Bei einer Ansammlung von Medikament in der Kammer die Innenseite der Kammer mit einem weichen Tuch säubern.
- Das Waschen zusammen mit stark verschmutztem Geschirr ist nicht empfohlen.
- Bei der Reinigung in einer Geschirrspülmaschine ein Klarspülmittel verwenden.
- Bis zu 70°C spülmaschinenfest.
- ⚠ **Dies ist kein Spielzeug.**