



Trudell Medical International*
725 Third Street, London, Ontario,
Canada N5V 5G4
customerservice@trudellmed.com
+1-519-455-7000
+1-519-455-6479
www.trudellmed.com



Trudell Medical International Europe Limited
BioCity Nottingham, Pennyfoot Street,
Nottingham, United Kingdom NG1 1GF

Ελληνικά

Η φιάλη AC* Girlz* ή AC* Boyz* χρησιμοποιείται με μια συσκευή εισπνοών (ruffler) για να σας βοηθήσει να αναπνεύσετε ευκολότερα, έτσι ώστε να μπορείτε να κάνετε ότι θέλετε - είτε σπορ, είτε να βγείτε με τους φίλους σας.

Γνωρίζετε ότι...

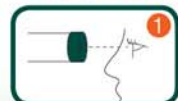
Υπάρχουν Ολυμπιακοί αθλητές οι οποίοι έχουν άσθμα

Δεν είστε μόνοι σας - 9 στα 10 άτομα αντιμετωπίζουν δυσκολίες με τις συσκευές εισπνοών τους!

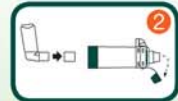
Η φιάλη διατηρεί το φάρμακο εισπνοών έως ότου το εισπνεύσετε

Για περισσότερες πληροφορίες για τη νέα σας φιάλη συσκευής εισπνοών, δείτε τον ιστότοπο www.aerochamber.com

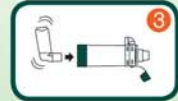
Πώς μπορώ να χρησιμοποιήσω τη φιάλη;



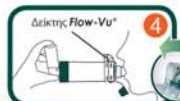
1 Ελέγξτε τη φιάλη για να βεβαιωθείτε ότι δεν έχει υποστεί ζημιά. Εάν έχει υποστεί ζημιά, αντικαταστήστε την αμέσως.



2 Βγάλτε το πώμα από τη συσκευή εισπνοών και από τη φιάλη.



3 Ανακινήστε τη συσκευή εισπνοών για 5 δευτερόλεπτα και, κατόπιν, εισάγετέ την στο οπίσθιο τμήμα της φιάλης.



Δείκτης Flow-Vu*

4 Ο δείκτης Flow-Vu* παρέχει διαβεβαίωση ότι χρησιμοποιείτε σωστά τη φιάλη. Είναι ιδιαίτερα χρήσιμος εάν κάποιος σας βοηθά να πάρετε το φάρμακο. Ο δείκτης Flow-Vu* μετακινείται προς εσάς καθώς εισπνεύετε και μακριά από εσάς καθώς εκπνεύετε. Ο δείκτης Flow-Vu* κινείται μόνο εάν το παιδί έχει εξασφαλιστεί καλή στεγάνωση.



5 Όταν είστε έτοιμος/η, εκπνεύστε αργά. Αρχίστε να εισπνεύετε και πιέστε το κουμπί της συσκευής εισπνοών έτσι ώστε το φάρμακο να ψεκαστεί στη φιάλη. Πιέστε μόνο μία φορά σε κάθε εισπνοή. Εάν ακούσετε τον ήχο της σφουρίχτρας, αυτό σημαίνει ότι εισπνεύετε πολύ γρήγορα. ΕΞΠΝΕΕΤΕ ΠΙΟ ΑΡΓΑ!



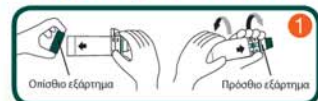
6 Πρέπει να περιμένετε πριν πάρετε την επόμενη εισπνοή του φαρμάκου. Ανατρέξτε στις οδηγίες της συσκευής εισπνοών σας για να δείτε πόσες εισπνοές συνιστά ο γιατρός σας και πόσο διάστημα πρέπει να περιμένετε μεταξύ των εισπνοών.

Συμβουλές

Ο καλύτερος τρόπος αναπνοής με το φάρμακο είναι μια μεγάλη διάρκεια, αργή, βαθιά εισπνοή, ακολουθούμενη από 5-10 δευτερόλεπτα συγκράτησης της αναπνοής της συσκευής εισπνοών σας. Εάν δεν μπορείτε να το κάνετε αυτό ακόμα, απλά πραγματοποιήστε 2-3 αργές εισπνοές - και βεβαιωθείτε ότι διατηρείτε τα χείλια σας ερμητικά κλειστά γύρω από το επιστόμιο.

Πώς μπορώ να καθαρίσω τη φιάλη;

Καθαρίζετε τη φιάλη κάθε βδομάδα σύμφωνα με τις παρακάτω οδηγίες.



1 Αφαιρέστε το οπίσθιο εξάρτημα. Για απόσπαση του πρόσθιου εξαρτήματος, περιστρέψτε τη φιάλη όπως φαίνεται παραπάνω. Αφαιρέστε το πώμα του επιστομίου.



2 Εμβυθίστε και τα δύο εξαρτήματα σε χλιαρό νερό και απορρυπαντικό πιάτων για 15 λεπτά. Ξεπλύνετε τα εξαρτήματα με καθαρό νερό.



3 Τοποθετήστε τα εξαρτήματα στο πάνω ράφι του πλυντηρίου πιάτων. Βεβαιωθείτε ότι το προϊόν είναι ασφαλώς τοποθετημένο με την πρόσοψη προς τα πάνω όπως φαίνεται στην εικόνα. Αφαιρέστε το από το πλυντήριο πιάτων.



4 Αφήστε να στεγνώσει τελείως.



5 Για επανασυναρμολόγηση, προσαρτήστε το πρόσθιο εξάρτημα στο άκρο της φιάλης και περιστρέψτε σταθερά έως ότου ασφαλίσει στην κλειδωμένη του θέση. Βάλτε το πώμα στο επιστόμιο.



6 Κεντράρετε το σημάδι ευθυγράμμισης στο οπίσθιο εξάρτημα με το δείκτη του Flow-Vu*. Πιέστε σταθερά για να προσαρτήσετε το οπίσθιο εξάρτημα.

Σημειώσεις

- Πρέπει να αντικαθιστάτε το προϊόν μετά από χρήση 12 μηνών.
 - Αυτό το προϊόν δεν περιέχει λατέξ.
 - Μην μοιράζεστε αυτήν την ιατρική συσκευή με άλλους.
 - Εάν παρατηρήσετε συσώρευση φαρμάκου στη φιάλη ξεπλύνετε το εσωτερικό της φιάλης απαλά με ένα μαλακό πανάκι.
 - Δεν συνιστάται το πλύσιμο σε πλυντήριο πιάτων με πολύ λερωμένα πιάτα.
 - Εάν χρησιμοποιείτε πλυντήριο πιάτων, χρησιμοποιήστε ένα βοηθητικό προϊόν για το ξέπλυμα.
 - Το πλυντήριο πιάτων πιστοποιείται έως 70°C.
- ⚠ Αυτό το προϊόν δεν είναι παιχνίδι.