



Trudell Medical International*
725 Third Street, London, Ontario,
Canada N5V 5G4
customerservice@trudellmed.com
+1-519-455-7000
+1-519-455-6479
www.trudellmed.com



Trudell Medical International Europe Limited
BioCity Nottingham, Pennyfoot Street,
Nottingham, United Kingdom NG1 1GF

PORTUGUÊS

A Câmara AC* Girlz* ou AC* Boyz* é usada com uma bomba para facilitar a respiração, de modo a que esteja preparado para realizar o seu desejo – quer seja a praticar desporto quer seja quando sair com os amigos.

Sabia que...?

Os atletas olímpicos também têm asma

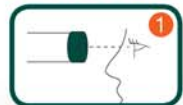
Não está sozinho: 9 em cada 10 pessoas têm dificuldade em usar a bomba!

A câmara guarda o medicamento da bomba até o inalar

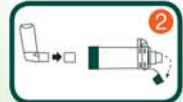
Para obter mais informações a respeito da sua nova câmara, visite www.aerochamber.com

Como uso a Câmara?

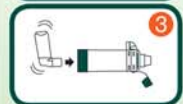
Esta câmara pode ser usada directamente da embalagem. Antes da utilização, leia estas instruções e as instruções da bomba.



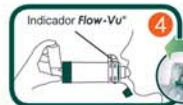
1 Observe a sua câmara para garantir que não apresenta danos. Caso esteja danificada, substitua-a de imediato.



2 Retire a tampa da bomba e da sua câmara.



3 Agite a bomba durante 5 segundos, depois insira-a na peça posterior da câmara.



4 O indicador **Flow-Vu*** assegura que está a usar a câmara correctamente. É especialmente útil quando alguém o está a ajudar a tomar os medicamentos. O indicador **Flow-Vu*** move-se na sua direcção à medida que inspira e afasta-se quando expira. O indicador **Flow-Vu*** só se move se o bocal estiver fixo.



5 Quando estiver preparado, expire suavemente. Comece a inspirar e prima a sua bomba, de forma a que o medicamento seja depositado na câmara. Prima apenas uma vez por bombagem. Se escutar um assobio, significa que está a inspirar com muita força. ABRANDE!



6 Terá de aguardar antes de efectuar uma nova bombagem do medicamento. Verifique as instruções da sua bomba para determinar o número de bombagens que o seu médico pretende que receba e o tempo de intervalo entre as mesmas.

Sugestões

A melhor forma de inalar o medicamento é inspirar uma vez, de forma prolongada, profunda e lentamente, sustentando seguidamente a respiração durante 5 a 10 segundos. Se ainda não for capaz de proceder desta forma, limite-se a inspirar lentamente 2 a 3 vezes – garantindo que mantém os lábios apertados em torno do bocal.

Como limpo a Câmara?

Limpe uma vez por semana, seguindo as instruções abaixo indicadas.



1 Retire a peça posterior. Gire a câmara conforme mostrado acima para retirar a peça anterior. Remova a tampa do bocal.



2 Mergulhe ambas as peças em água morna e detergente para a loiça durante 15 minutos. Enxágue as peças com água limpa.



OU Coloque as peças no tabuleiro de cima da máquina de lavar a loiça. Assegure que o produto está posicionado de forma segura, virado para cima, conforme a imagem. Retire da máquina de lavar a loiça.



3 Deixe secar na totalidade.



4 Para voltar a montar, coloque a peça anterior na câmara e gire com firmeza até bloquear devidamente na respectiva posição. Coloque a tampa no bocal.



5 Centre a peça de alinhamento na peça posterior com o indicador **Flow-Vu***. Prima com firmeza para encaixar a peça posterior.

Observações

- O produto deve ser substituído após 12 meses de utilização.
- Este produto não contém látex.
- Não partilhe este aparelho médico.
- Se reparar que o medicamento se acumula na câmara, lave a parte de dentro da câmara com suavidade com um pano suave.
- Não se recomenda lavar as peças na máquina de lavar a loiça com pratos muito sujos.
- Se fizer a lavagem na máquina de lavar a loiça, enxágue primeiro.
- Pode ser lavado na máquina de lavar a loiça a uma temperatura máxima de 70°C.

⚠ Isto não é um brinquedo.