



Trudell Medical International[®]
725 Third Street, London, Ontario,
Canada N5V 5G4
customerservice@trudellmed.com
+1-519-455-7000
+1-519-455-6479
www.trudellmed.com



Trudell Medical International Europe Limited
BioCity Nottingham, Pennyfoot Street,
Nottingham, United Kingdom NG1 1GF

SUOMI

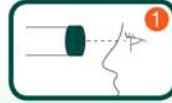
AC[®] Girlz[®]- tai AC[®] Boyz[®]-filanjatketta käytetään yhdessä hengitystä helpottavan inhalaattorin kanssa. Olet valmis tekemään mitä haluat: urheilemaan tai viettämään aikaa ystäväsi kanssa.

Tiesitkö, että...

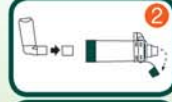
olympiaurheilijatkin voivat kärsiä astmasta? että yhdeksän 10:stä käyttäjästä pitää inhalaattorin käyttöä hankalana? inhalaattolääkkeesi säilyy filanjatkeessa, kunnes hengität sen?

Katso lisätietoja uudesta tilanjatkeesta osoitteesta www.aerochamber.com

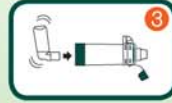
Tilanjatkeen käyttäminen



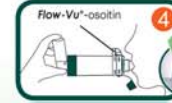
1 Tarkista, että tilanjatke ei ole vahingoittunut. Jos siinä on vikaa, vaihda se välittömästi.



2 Irrota inhalaattorin ja tilanjatkeen suojakorkki.



3 Ravista inhalaattoria viisi sekuntia ja aseta se tilanjatkeen takakappaleeseen.



4 Flow-Vu[®]-osoitin

Flow-Vu[®]-osoitin näyttää, käytätkö tilanjatketta oikein. Siitä on apua erityisesti silloin, kun joku avustaa sinua lääkkeen otossa. Flow-Vu[®]-osoitin liikkuu sinua kohti, kun hengität sisään, ja sinusta poispäin, kun hengität ulos. Flow-Vu[®]-osoitin liikkuu vain, jos tiiviys on hyvä.



5 Kun olet valmis, hengitä varovasti ulos. Aloita sisäänhengittäminen ja paina inhalaattoria niin, että lääkeainesumu vapautuu tilanjatkeeseen. Paina inhalaattoria vain kerran kerrallaan. Jos kuulet viheltävän äänen, se tarkoittaa, että hengität sisään liian nopeasti. HENGITÄ HITAAMMIN



6 Odota hetki ennen seuraavan lääkeannoksen ottamista. Katso inhalaattorin lääkemääräyksestä, kuinka monta annosta lääkärisi on määrännyt ja kuinka pitkä annosten väli on.

Vihjeitä

Lääke on parasta hengittää sisään yhdellä pitkällä ja syvällä hengityksellä. Pidä sisäänhengityksen jälkeen hengitystäsi 5–10 sekuntia. Eilet pysty tekemään vieä näin, tee 2–3 hidasta hengitystä ja varmista, että pidät huolesi tiukasti suukappaleen ympärillä.

Tilanjatkeen puhdistaminen

Puhdista osa viikoittain alla olevien ohjeiden mukaan.



1 Poista takakappale. Irrota etukappale kääntämällä filanjatketta kuvan mukaisesti. Irrota suukappaleen suojus.



2 Liota osia lämpimässä vedessä ja astianpesuaineessa 15 minuuttia. Huuhtelee osat puhtaalla vedellä.



VAIHTOEHTOINEN TAPA...

Aseta osat astianpesukoneen yläkoriin. Varmista, että tuote on tukevasti paikallaan oikein päin kuvan mukaisesti. Poista osat astianpesukoneesta.



3 Anna osien kuivua täysin.



4 Kokoa laite uudelleen asettamalla etukappale tilanjatkeeseen ja käännä sitä, kunnes se lukittuu tiukasti paikalleen. Aseta suukappaleen suojus paikalleen.



5 Keskitä takakappaleessa oleva kohdistusmerkki Flow-Vu[®]-osoittimeen. Paina takakappale tiukasti paikalleen.

Huomautuksia

- Tuote on vaihdettava 12 kuukauden käytön jälkeen.
- Tämä tuote ei sisällä lateksia.
- Älä anna muiden käyttää tätä lääkinällistä laitetta.
- Jos huomaat, että lääketä kerääntynyt tilanjatkeen sisään, pese tilanjatkeen sisus varovasti pehmeän liinan avulla.
- Pesua erittäin likaisten astioiden kanssa ei suositella.
- Jos peset osat astianpesukoneessa, käytä huuhtelukirkastetta.
- Voi pestä astianpesukoneessa enintään 70°C lämpötilassa.

⚠ Tämä ei ole lelu!