



725 Third Street, London, Ontario,
Canada N5V 5G4
customerservice@trudellmed.com
+1-519-455-7000
+1-519-455-6479
www.trudellmed.com

Trudell Medical International Europe Limited
BioCity Nottingham, Pennyfoot Street,
Nottingham, United Kingdom NG1 1GF
CE

TÜRKÇE

AC* Girlz* ya da AC* Boyz* Hücre, daha kolay nefes alabilmenize yardımcı olmak ve ister spor yapmak, ister arkadaşlarınızla takılmak olsun, istediğiniz herşeyi yapmaya hazır olabilmemiz için bir pompa ile beraber kullanılır.

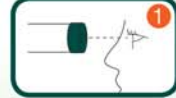
Bunları Biliyor muydunuz...

Olimpiyat atletlerinde de astım vardır
Yalnız değilsiniz, 10 kişiden 9'u pompa ünitesinin kullanımının zor olduğunu düşünür!
Pompa ilacınız siz içinize çekene kadar hücrede kalır

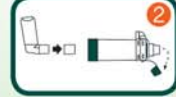
Yeni hücrenizle ilgili daha fazla bilgi için:
www.aerochamber.com

Hücremi nasıl kullanacağım?

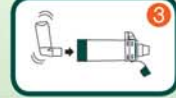
Bu hücre, ambalajından çıkarılıp çıkarılmaz doğrudan kullanılabilir. Kullanımdan önce, bu talimatları ve pompa talimatlarını mutlaka okuyun.



1 Hasarlı olup olmadığını temin etmek üzere hücreni inceleyin. Hasarlı ise derhal değiştirin.



2 Gerek pompanın gerekse hücrenin kapağını çıkarın.



3 Pompayı 5 saniye süre ile sallayıp, hücrenin Arka ünitesine yerleştirin.



4 Flow-Vu® Göstergesi

Flow-Vu® Göstergesi, hücreyi doğru şekilde kullandığınıza dair teminattır. Özellikle, ilacınızı almak için biri size yardımcı olmakta ise faydalı olan bir özelliktir. Siz nefes alırken Flow-Vu® Göstergesi size doğru hareket eder ve nefes verirken, sizden uzağa doğru hareket eder. Flow-Vu® Göstergesi sadece, ağız ünitesi izolasyonu sağlam ise hareket eder.



5 Hazır olduğunuzda hafifçe nefesinizi verin. Nefes almaya başlayın ve ilacınızın hücreye püskürtülmesi için pompaya bastırın. Bir defada sadece bir nefeslik bastırın. İslık sesi duyarsanız, bu çok hızlı nefes aldığınızı anlamına gelir. YAVAŞLAYIN!



6 İlaçtan bir nefes daha almadan önce beklemeniz gereklidir. Doktorunuzun kaç nefes ilaç alıp, nefesler arasında ne kadar beklemenizi istediğini görmek için pompanıza ait talimatlara bakın.

İpuçları

İlacı içinize çekmenin en iyi yolu önce bir yavaş uzun ve derin nefes almak ve ardından nefesinizi 5 ila 10 saniye arası tutmaktır. Bunu henüz yapamıyorsanız, 2 - 3 yavaş nefes alın - bu esnada, dudaklarınızı, ağız ünitesi etrafında sıkı sıkıya kapalı olmalıdır.

Hücremi nasıl temizlemeliyim? Aşağıdaki talimatlara uygun şekilde haftada bir temizleyin.

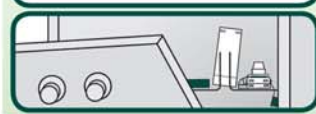


1 Arka üniteyi çıkarın. Ön üniteyi çıkarmak için, gösterildiği şekilde hücreyi bükün. Ağız ünitesi kapağını çıkarın.



2 Parçaları 15 dakika süre ile ılık su ve bulaşık deterjanı içinde bekletin. Parçaları temiz suda durulayın.

VEYA



Parçaları bulaşık makinesinin üst rafına yerleştirin. Ürünlerin, resimde gösterildiği üzere sağlam bir şekilde yerleştirilmiş olmasını temin edin. Bulaşık makinesinden çıkarın.



3 Tamamen kurumaya bırakın.



4 Tekrar monte etmek için, Ön üniteyi hücreye yerleştirip yerine kilitlenene kadar sıkıca bükün. Kapağı, ağız ünitesinin üzerine yerleştirin.



5 Arka ünite üzerinde Hizalama Kısmını, gösterildiği şekilde Flow-Vu® Göstergesinin ortasına getirin. Arka üniteye yerleştirmek üzere sıkıca bastırın.

Notlar

- 12 ay kullanım ardından ürün değiştirilmelidir.
 - Bu ürün lateks ihtiva etmez.
 - Bu tıbbi cihaz paylaşmayın.
 - Hücrede herhangi bir ilaç birikmesi fark ederseniz, hücrenin iç kısmını yumuşak bir bezle hafifçe yıkayın.
 - Bulaşık makinesinde aşırı kirli bulaşıklarla beraber yıkanması tavsiye edilmez.
 - Bir bulaşık makinesinde yıkıyorsanız, bir durulama destek malzemesi kullanın.
 - Bulaşık makinesinde 70°C'ye kadar kullanım uygundur.
- ⚠ Bu bir oyuncak değildir.