

MOT MYSTÈRE

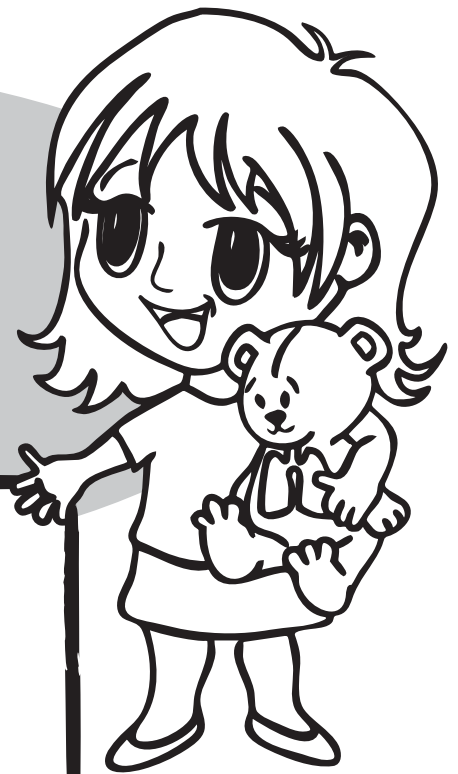
Repérez les mots ci-dessous et aidez Sally à bien s'amuser et à contrôler son asthme.

POLLEN
SPORTS
HERBE

ASTHME
POUMONS
SIFFLER
RESPIRER

INHALER
ANIMAUX
DANSER
AEROCHAMBER

JOUER
ACTIVE
POMPE



E	J	O	U	E	R	Y	L	P	H	W	P
V	W	S	G	K	P	O	U	M	O	N	S
I	R	E	S	P	I	R	E	R	W	D	Y
T	J	A	N	I	M	A	U	X	C	R	N
C	I	E	N	S	E	R	R	N	E	E	E
A	N	M	U	P	B	Y	T	F	P	L	L
E	H	Z	G	O	R	L	I	O	I	F	L
M	A	K	T	R	E	Y	M	S	P	F	O
H	L	N	P	T	H	P	H	U	A	I	P
T	E	E	X	S	E	Y	N	A	D	S	B
S	R	D	A	N	S	E	R	S	U	O	W
A	A	E	R	O	C	H	A	M	B	E	R

PARENTS

Les médecins recommandent de passer à une chambre avec embout buccal vers l'âge de 5 ans.¹

Pour aider à améliorer le dépôt pulmonaire, les enfants devraient faire la transition de la chambre avec masque à la chambre avec embout buccal lorsqu'ils sont en mesure de sceller les lèvres fermement autour de l'embout buccal.²

Facile d'obtenir une couverture d'assurance – Si vous n'êtes pas couvert par un régime d'assurance public, la plupart des régimes offerts en milieu de travail requièrent simplement que le reçu et l'ordonnance avec votre réclamation.

Utilisez la chambre **AeroChamber Plus*** **Flow-Vu*** avec votre inhalateur.



Masque Petit 0 – 18 mois



Masque Moyen 1 – 5 ans



AC* Girlz* / AC* Boyz* 5 ans +



Embout Buccal 5 ans +



Masque Grand 5 ans +



Aero-ToGo* Accessoires

www.aerochamber.com

¹ Becker et al. Lignes directrices du Consensus canadien sur l'asthme pédiatrique, 2003 (mise à jour de décembre 2004) CMAJ 2005 173:S12-S55. ² Amirav I, Newhouse MT. Review of Optimal Characteristics of Face-Masks for Valved-Holding Chambers (VHCs). Pediatr Pulmonol. 2008;43:268-274.