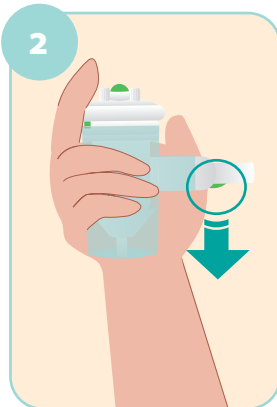




Guide de démarrage rapide



Placez le compresseur sur une surface plane



Assurez-vous que le clapet de l'embout buccal est orienté vers le bas



Dévissez la partie supérieure



Retirez la partie supérieure



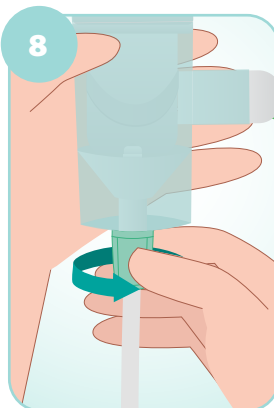
Placez le médicament dans le porte-nébuliseur



Remettez la partie supérieure en place



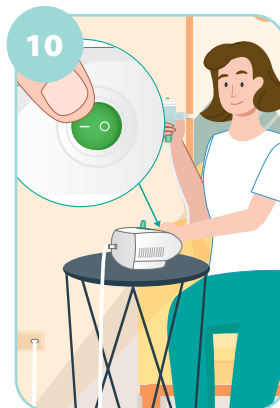
Serrez doucement à la main



Fixez la tubulure à la partie inférieure du nébuliseur



Placez le nébuliseur dans le porte-nébuliseur et fixez la tubulure à l'entrée d'air du compresseur



Branchez le compresseur et mettez-le en marche



Placez l'embout buccal dans la bouche



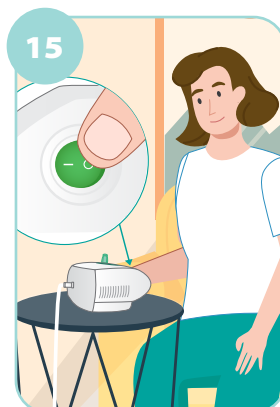
Inspirez lentement et profondément



Expirez normalement



Continuez jusqu'à ce que vous entendiez un son de toussotement



Éteignez le compresseur et débranchez-le. Déconnectez le nébuliseur du compresseur

AeroEclipse^{MC} XL

BAN^{MC} Nébuliseur



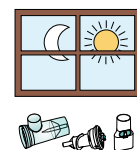
Méthodes de nettoyage



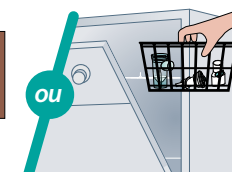
Faites tremper
à l'eau chaude savonneuse.



Rincez à
l'eau propre.



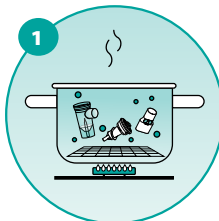
Séchez à l'air
complètement.



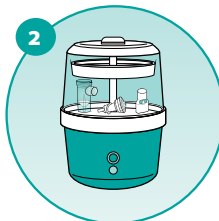
OU
Va au lave-vaisselle
dans le panier supérieur.

À l'exception de la tubulure

Méthodes de désinfection



1 **Faites bouillir**
pendant 5 à 15 minutes.



2 **Stérilisateur à
vapeur
électronique**
Voir le mode d'emploi.



3 **Sac à vapeur
au four à
micro-ondes**
Voir le mode d'emploi.

4 **Alcool isopropylique
à 70 %**

Faites tremper pendant 5 minutes.
Rincez abondamment à l'eau stérile.

5 **Solution d'eau de
Javel diluée 1:50**

Faites tremper pendant 3 minutes.
Rincez abondamment à l'eau stérile.

6 **Milton[®], Dodie,
Control III[®], Cidex[®]**
Voir le mode d'emploi.

7 **Solution de vinaigre
diluée 1:3**

Faites tremper pendant 1 heure. Rincez
abondamment à l'eau stérile.

À l'exception de la tubulure

Compresseurs

OMBRA^{MD}



Méthode de nettoyage

Débranchez le compresseur de la prise électrique.

Essuyez l'étui, changez-le et
manipulez-le avec un chiffon humide.



Méthodes de désinfection

Débranchez le compresseur de la prise électrique.



1 **Essuyez** l'étui, changez-le et manipulez-le avec un chiffon trempé dans :

- Alcool isopropylique à 70 %
- Solution d'eau de Javel diluée 1:50
- Solution SoluPrep[®] 3M[®]

2 **Essuyez** l'étui, changez-le et manipulez-le avec :

- Lingettes germicides jetables Super Sani-Cloth[®] PDI[†]
- Voir le mode d'emploi.

Pour connaître les indications d'utilisation et les instructions d'utilisation plus détaillées, veuillez consulter le mode d'emploi qui accompagne votre nébuliseur **AeroEclipse^{MD} XL BAN^{MC}** et votre compresseur de table **Ombra^{MD}** (accessible à l'adresse www.trudellmed.com/ca/fr-CA)

Fabriqué par:



**TRUDELL MEDICAL
INTERNATIONAL**

+1-866-510-0004

info@trudellmed.com trudellmed.com



Pour un rendement optimal,
remplacez le produit après 6 mois

RENSEIGNEZ-VOUS

