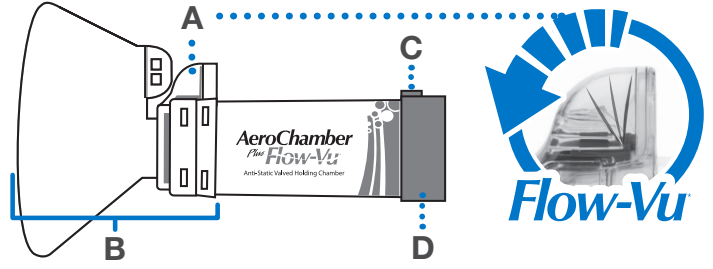


# AeroChamber Plus Flow-Vu\*

Anti-Static Valved Holding Chamber



## KULLANIM AMACI

Bu hücrenin, sağlık uzmanınız tarafından belirtilen şekilde akciğerinize aerosol ilaç aktarmak üzere ölçümlü doz inhaleleri ile birlikte kullanılması amaçlanır.

## KULLANIM ÖNCESİ

Bu hücre, ambalajından çıkarılır çıkarılmaz doğrudan kullanılabilir. Kullanmadan önce, inhaleleri ile birlikte gelen bu talimatları mutlaka okuyun. Hücreyi dikkatle inceleyin ve varsa yabancı maddeleri çıkarın. Hasarlı veya eksik parça varsa derhâl değiştirin.

### Notlar



Islık sesi duyarsanız solumayı YAVAŞLATIN, bu ses çok hızlı soluk aldığınızı anlamına gelir.



Biri size yardımcı oluyorsa, izolasyonun sağlam olduğundan emin olmak ve alınan nefes sayısını saymak için inhalelere bastırarak

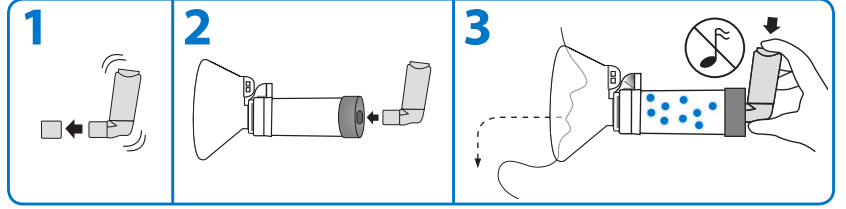
**Flow-Vu\*** Solunum Göstergesini kullanabilirler.

**Flow-Vu\*** Göstergesi, siz nefes aldıkça ilerler ve sadece doğru izolasyon sağlandıysa hareket eder.

**1x** Bir kerede bir (1) nefes uygulayın. Tekrarlamadan önce beklemeniz gereken süreyi öğrenmek için inhaleleri ile birlikte gelen talimatlara bakın.

## YENİ HÜCRENİZİN KULLANIMI

İnhalelerin hazırlanması için, inhalelerle birlikte verilen aşağıdaki talimatları takip edin.



**1** İnhalelerin kapağını çıkarın. Ürünle gelen talimatlar doğrultusunda, inhaleleri kullanmadan hemen önce çalkalayın.

**2** İnhaleleri hücrenin arka bölümüne takın. Maskeyi yüzünüze takınız ve etkin bir şekilde izolasyon oluşmasını temin edin.

**3** Nefes verin ardından yavaş solunum başlangıcında bir kez inhalelere basın. Maskeyi hareket ettirmeden hücreden 5-6 kez nefes alıp verin.

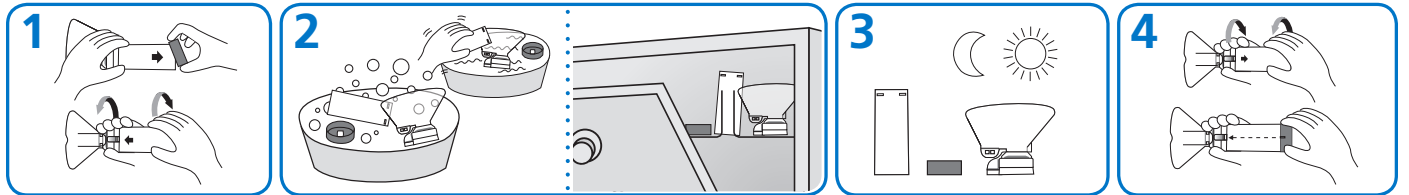


YouTube.com'daki Hasta Kullanımı  
Kolay hasta videolarını izleyebilirsiniz.



## TEMİZLİK TALİMATLARI

Bu hücre, ambalajından çıkarılır çıkarılmaz doğrudan kullanılabilir ve haftada bir temizlenir.



**1** Arka üniteyi (D) çıkarın. Ön üniteyi (B) çıkarmak için, hücreyi, yukarıda gösterildiği şekilde bükün.

**2** Parçaları 15 dakika süre ile ılık temiz su ve yumuşak bir bulaşık deterjanı solüsyonunda bekletin. Hafifçe karıştırın. Parçaları temiz suda durulayın. **VEYA** Parçaları bulaşık makinesinin üst rafına yerleştirin. Ürünlerin, sağlam bir şekilde yerleştirilmiş olmasını temin edin. Bulaşık makinesini normal ya da kısa bir programda çalıştırın. Sıcak kurutma yapmayın.

**3** Sallayarak fazla suyu alın ve dikey konumda açık havada kurumaya bırakın. Yeniden monte etmeden önce parçaların kurduğundan emin olun.

**4** Tekrar monte etmek için, Ön üniteyi (B) hücrenin ucuna yerleştirip yerine emniyetli bir şekilde kilitlenene kadar sıkıca çevirin. Arka ünite üzerinde Hizalama Kısmını (C), gösterildiği şekilde **Flow-Vu\*** Solunum Göstergesininin (A) ortasına getirin. Arka üniteyi (D) yerleştirmek üzere sıkıca bastırın.

### Notlar

- Kaynatmayın ya da sterilize etmeyin.
- 12 ay kullanımın ardından ürün değiştirilmelidir.
- Bu ürün lateks ihtiva etmez.
- Bu tıbbi cihazı paylaşmayın.
- Hücrede herhangi bir ilaç birikmesi fark ederseniz, hücrenin iç kısmını yumuşak bir bezle hafifçe yıkayın.
- Bulaşık makinesinde aşırı kirli bulaşıklarla beraber yıkınması tavsiye edilmez.
- Bir bulaşık makinesinde yıkıyorsanız, bir durulama destek malzemesi kullanın.

### Önlemler

- Hücreyi yanlarında kimse yokken çocuklarla bırakmayın. Bu bir oyuncak değildir.
- Ürün kaynatılır, sterilize edilir ya da 70°C'nin üzerindeki bir sıcaklıkta bulaşık makinesinde yıkanırsa kalıcı biçimde hasar görebilir.