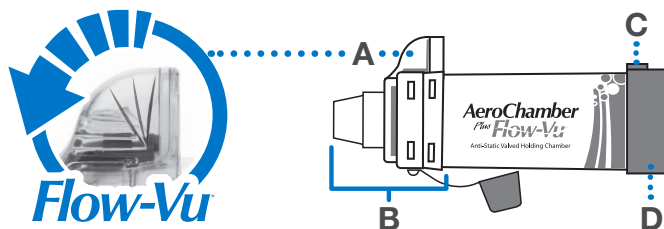


AeroChamber Plus Flow-Vu*

Anti-Static Valved Holding Chamber



ZAMÝŠLENÉ POUŽITÍ

Tato komora je určena k použití společně s inhalátorem, a má doručit lék ve formě aerosolu do vašich plic, jak je předepsáno vaším lékařem.

PŘED KAŽDÝM POUŽITÍM

Tuto komůrku lze používat ihned po rozbalení. Ujistěte se, že si přečtete tyto pokyny a pokyny dodané s inhalátorem. Komoru pečlivě zkontrolujte a odstraňte jakékoli cizí předměty. V případě poškození nebo zjištění chybějících částí komoru okamžitě vyměňte.

📌 Poznámky



SLOW DOWN inhalation if you hear the whistle sound, it means you are inhaling too quickly.

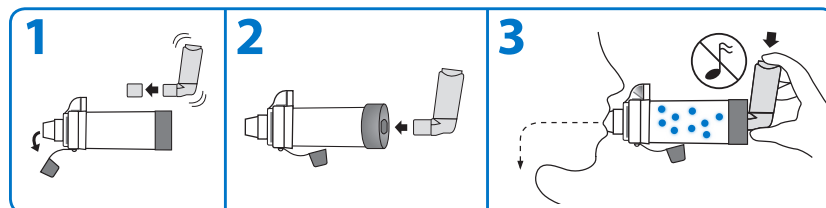


If someone is helping you they can use the **Flow-Vu*** Inhalation Indicator to ensure a good seal, coordinate pressing the inhaler with inhalation and to count the number of breaths taken. The **Flow-Vu*** Indicator moves toward you as you inhale and only moves if you have a proper seal.

1x Administer one (1) puff at a time. Follow instructions supplied with the inhaler on how long to wait before repeating.

JAK KOMORU POUŽÍVAT

Při přípravě inhalátoru postupujte dle pokynů dodaných s inhalátorem.



1 Sejměte víčka z inhalátoru a náustku komory. Inhalátorem zatřeste bezprostředně před použitím, dle přiložených pokynů.

2 Inhalátor zasuňte do zadní části komory. Náustek vložte do úst a sevřete kolem něj rty k zajištění účinného těsnění.

3 Vydechněte, potom inhalátor na začátku pomalého nadechování jednou stiskněte. Pomalu a hluboce vdechujte, dokud nedosáhnete plného dýchání. Dech před vydechnutím zadržte na 5-10 sekund. **NEBO** Vydechněte a inhalátor na začátku pomalého nadechování jednou stiskněte. Komorou se 2-3 krát nadýchnete a vydýchnete, rty držte pevně okolo náustku komory.

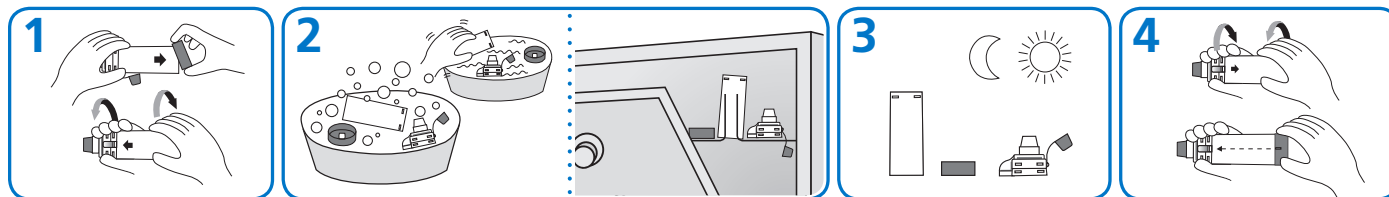


Můžete sledovat videosekvence pro pacienta snadno použitelné na [YouTube.com](https://www.youtube.com)



POKYNY K ČIŠTĚNÍ

Tuto komůrku lze používat ihned po rozbalení, potom je třeba, abyste ji čistili každý den.



1 Sejměte zadní díl (D). Chcete-li odpojit přední díl (B), otočte komůrkou, jak je znázorněno.

2 Namočte díly na 15 minut do slabého roztoku přípravku na mytí nádobí a vlažné čisté vody. Šetrně omyjte. Opláchněte jednotlivé součásti čistou vodou. **NEBO** Dejte jednotlivé součásti do horního stojanu myčky nádobí. Ujistěte se, že je výrobek bezpečně uložen lícem nahoru. Myčku na nádobí spusťte v normálním nebo lehkém cyklu. Nezapínejte sušení teplem.

3 Vytřeste zbývající vodu a nechte je proschnout působením vzduchu ve svislé pozici. Než zařízení opět složíte, přesvědčete se, že jsou jeho součásti suché.

4 Znovu sestavte, nasadte přední díl (B) na konec komůrky a pevně otočte, dokud není bezpečně zajištěn. Vycentrujte vyrovnávací značku (C) na zadním dílu s indikátorem **Flow-Vu*** (A), jako je znázorněno na obrázku. Pevným stlačením připevněte zadní část (D).

📌 Poznámky

- Nevařte ani nesterilizujte.
- Výrobek musí být nahrazen po 12 měsících používání.
- Tento výrobek neobsahuje latex.
- Toto zdravotnické zařízení s nikým nesdílejte.
- Pokud si všimnete, že se tvoří nánosy léku, opatrně vyčistěte vnitřek komůrky jemným hadříkem.
- Mytí v myčce s příliš špinavým nádobím se nedoporučuje.
- Při čištění v myčce použijte leštidlo.

⚠️ Upozornění

- Komoru nenechávejte v přítomnosti dětí bez dozoru. Není to hračka.
- Výrobek se může trvale poškodit, je-li vařen, sterilizován nebo čistěn v myčce na nádobí při teplotě nad 70°C.