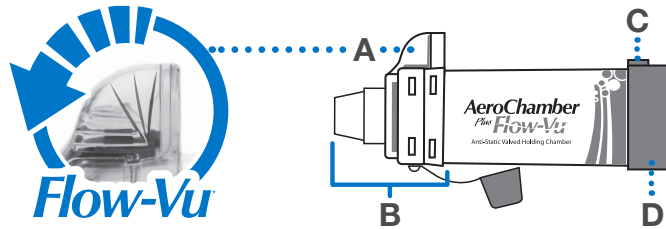


AeroChamber Plus Flow-Vu*

Anti-Static Valved Holding Chamber




VERWENDUNGSZWECK


Diese Kammer ist für die gemeinsame Verwendung mit einem Aerosoldosiergerät (Inhalator) vorgesehen, um Aerosol-Medikamente, wie von Ihrem Arzt verordnet, in ihre Lungen zu befördern.

VOR JEDEM GEBRAUCH

Diese Kammer kann direkt aus der Verpackung heraus verwendet werden. Stellen Sie sicher, dass diese Hinweise und die mit dem Inhalator mitgelieferten Anweisungen gelesen wurden. Kontrollieren Sie sorgfältig die Kammer, und entfernen Sie möglicherweise vorhandene Fremdkörper. Ersetzen Sie beschädigte oder fehlende Teile sofort.

ⓘ Anmerkungen

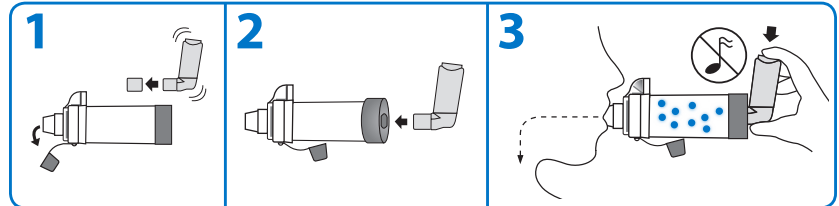
 **INHALIEREN SIE LANGSAMER**, wenn Sie den Pfeifton hören, denn dies bedeutet, dass Sie zu schnell atmen.

 Wenn Ihnen jemand hilft, kann diese Person den **Flow-Vu***-Atemungsindikator verwenden, um eine gute Abdichtung zu gewährleisten, das Drücken des Inhalators mit der Atmung zu koordinieren und die Anzahl der genommenen Atemzüge zu zählen. Der **Flow-Vu***-Indikator bewegt sich auf Sie zu, wenn Sie einatmen und bewegt sich nur, wenn er gut abgedichtet ist.

1x Jeweils einen (1) Stoß verabreichen. Befolgen Sie die mitgelieferten Anweisungen für den Inhalator, wie lange bis zur Wiederholung zu warten ist.

VERWENDUNG IHRER KAMMER

Bereiten Sie den Inhalator der mitgelieferten Anleitung entsprechend vor.



1 Entfernen Sie die Schutzkappen des Inhalators und der Kammer des Mundstücks. Schütteln Sie den Inhalator unmittelbar vor Gebrauch gemäß der mitgelieferten Anleitung.

2 Setzen Sie den Inhalator in das Hinterteil der Kammer ein. Nehmen Sie das Mundstück in den Mund und halten Sie es mit den Lippen fest, damit es gut abgedichtet ist.

3 Atmen Sie aus und drücken Sie den Inhalator dann einmal zu Beginn eines langsamen Einatmens. Atmen Sie langsam und tief während eines langen Atemzuges durch die Kammer ein. Halten Sie vor dem Ausatmen 5-10 Sekunden lang die Luft an. **ODER** Atmen Sie aus und drücken Sie den Inhalator dann einmal zu Beginn eines langsamen Einatmens. Atmen Sie durch die Kammer 2-3 mal ein und aus, während Sie das Mundstück mit den Lippen fest umschließen.

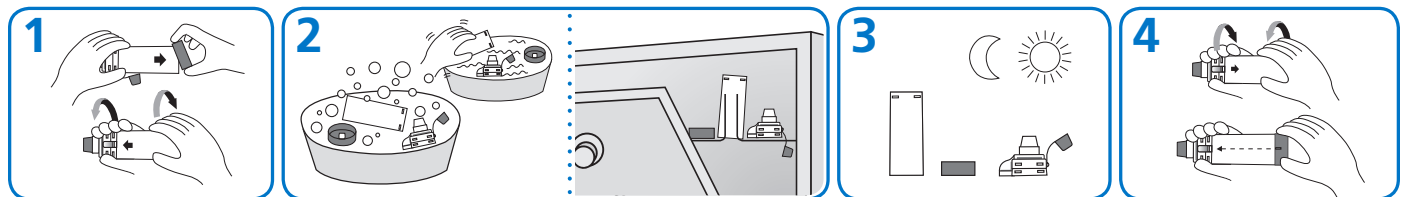


Du kannst Easy-to-Patient-Videos auf [YouTube.com](https://www.youtube.com) ansehen



REINIGUNGSANLEITUNG

Diese Kammer kann direkt aus der Verpackung heraus verwendet und dann wöchentlich gereinigt werden.



1 Entfernen Sie die Rückseite (D). Zur Abtrennung der Vorderseite (B) verdrehen Sie die Kammer wie dargestellt.

2 Weichen Sie die Teile 15 Minuten lang in einer milden Lösung aus flüssigem Waschmittel und handwarmem Wasser ein. Bewegen Sie die Teile dabei behutsam hin- und her. Spülen Sie die Teile in klarem Wasser nach. **ODER** Legen Sie die Teile in den oberen Korb einer Spülmaschine. Achten Sie darauf, dass das Produkt sicher nach oben gerichtet platziert ist. Lassen Sie die Geschirrspülmaschine im normalen oder leichten Spülgang laufen. Vermeiden Sie heißes Trocknen.

3 Schütteln Sie das Restwasser ab und lassen Sie die Teile senkrecht stehend an der Luft trocknen. Stellen Sie sicher, dass die Teile beim erneuten Zusammenbauen trocken sind.

4 Setzen Sie zum Zusammenbau das Vorderteil (B) am Ende der Kammer an und drehen Sie es fest, bis es einrastet. Zentrieren Sie wie dargestellt die Ausrichtungsmarke (C) an der Rückseite mit der **Flow-Vu***-Inhalationsanzeige (A). Drücken Sie kräftig, um die Rückseite (D) zu befestigen.

ⓘ Anmerkungen

- Das Produkt nicht kochen oder sterilisieren.
- Das Produkt sollte nach 12-monatigem Gebrauch durch ein neues ersetzt werden.
- Dieses Produkt enthält kein Latex.
- Dieses Medizingerät nicht mit einer anderen Person teilen.
- Bei einer Ansammlung des Medikaments in der Kammer die Innenseite der Kammer vorsichtig mit einem weichen Tuch säubern.
- Das Waschen zusammen mit stark verschmutztem Geschirr wird nicht empfohlen.
- Bei der Reinigung in einer Geschirrspülmaschine einen Klarspüler verwenden.

⚠ Vorsichtsmaßnahmen

- Die Kammer in Gegenwart von Kindern nicht unbeaufsichtigt lassen. Sie ist kein Spielzeug.
- Das Produkt kann nachhaltig beschädigt werden, wenn es in einer Geschirrspülmaschine bei einer Temperatur über 70 °C gekocht, sterilisiert oder gereinigt wird.