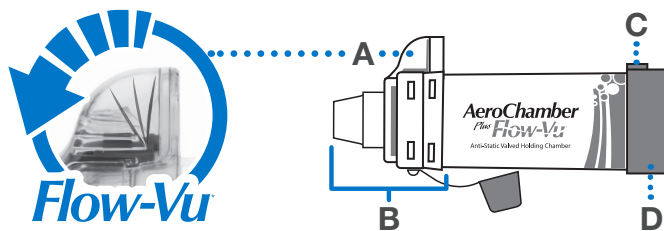


AeroChamber Plus Flow-Vu*

Anti-Static Valved Holding Chamber




PRZEZNACZENIE


Komora przeznaczona jest do stosowania z inhalatorem w celu podawania do płuc odmierzonej dawki w postaci aerozolu, zgodnie z zaleceniem lekarza.

PRZED KAŻDYM UŻYCIEM

Komorę można używać bezpośrednio po wyjęciu z opakowania. Należy przeczytać niniejszą instrukcję oraz instrukcję dostarczoną z inhalatorem. Dokładnie sprawdzić komorę i usunąć z niej wszystkie obce ciała. W przypadku zauważenia jakichkolwiek uszkodzeń lub brakujących części, natychmiast dokonać wymiany.

Uwagi

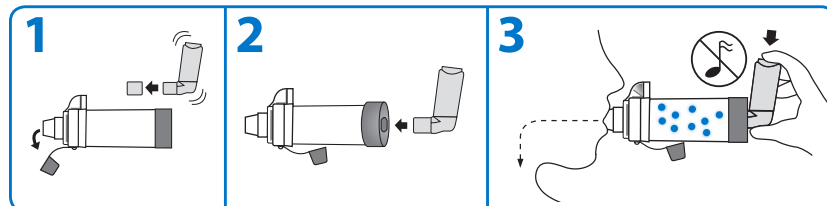
 **ODDYCHAĆ WOLNIEJ**, jeśli słychać świszczący dźwięk; oznacza on, że lek wdychany jest zbyt szybko.

 W przypadku korzystania z pomocy innych osób, mogą one za pomocą wskaźnika przepływu **Flow-Vu*** sprawdzić szczelność, koordynować naciśnięcie inhalatora z oddechem i liczyć oddechy. W czasie oddychania wskaźnik przepływu **Flow-Vu*** przesuwa się w stronę pacjenta, a jego ruch jest możliwy tylko w przypadku prawidłowego uszczelnienia.

1x Podawać jedną (1) dawkę na raz. W kwestii czasu, jaki należy odczekać przed powtórzeniem zabiegu przestrzegać instrukcji dostarczonych z inhalatorem.

JAK UŻYWAĆ KOMORY

Aby przygotować inhalator, należy postępować zgodnie z instrukcjami dostarczonymi z urządzeniem.



1 Zdjąć zatyczki z inhalatora i komory maski. Bezpośrednio przed użyciem wstrząsnąć inhalatorem, zgodnie z zaleceniami znajdującymi się w dostarczonej z nim instrukcji.

2 Włożyć inhalator do tylnej ścianki komory. Włożyć ustnik do jamy ustnej, obejmując go ustami i zapewniając szczelne zamknięcie.

3 Wykonać wydech i jednokrotnie nacisnąć inhalator na początku powolnego wdechu. Wykonać powolny i głęboki wdech przez komorę, aż do nabrania pełnego oddechu. Wstrzymać oddech na 5–10 sekund przed wydechem. **LUB** Wykonać wydech i jednokrotnie nacisnąć inhalator na początku powolnego wdechu. Wdychać i wydychać powietrze przez komorę przez 2–3 oddechy, szczelnie obejmując ustami ustnik komory.

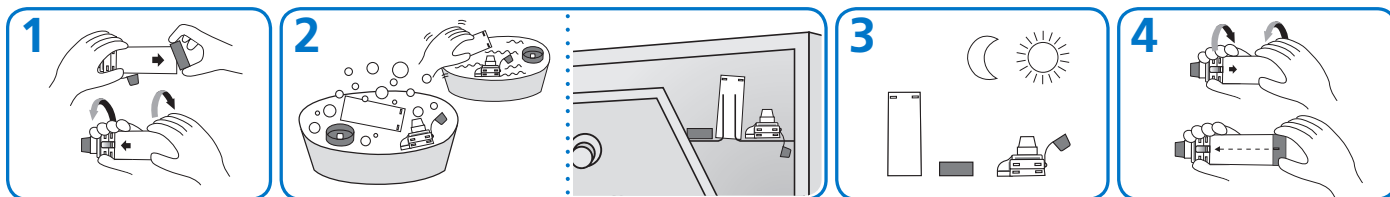


Możesz oglądać łatwe w użyciu filmy dla pacjentów na **YouTube.com**



INSTRUKCJA CZYSZCZENIA

Komorę można używać bezpośrednio po wyjęciu z opakowania, a następnie należy ją czyścić raz na tydzień.



1 Ściągać tylną ściankę (D). Aby odłączyć przednią ściankę (B), należy przekręcić komorę, jak pokazano na ilustracji.

2 Moczyć obie części przez 15 minut w roztworze łagodnego płynu do mycia naczyń i czystej, letniej wody. Delikatnie poruszać. Wyplukać części urządzenia w czystej wodzie. **LUB** Umieścić części na górnej półce zmywarki. Upewnić się, że produkt leży w bezpiecznej pozycji przodem do góry. Uruchomić zmywarkę, stosując normalny lub lekki cykl. Nie suszyć na gorąco.

3 Strząsnąć nadmiar wody i pozostawić części do wyschnięcia w pozycji pionowej. Przed ponownym złożeniem urządzenia należy upewnić się, że części są suche.

4 Aby ponownie złożyć, należy dopasować przednią ściankę (B) na końcu komory i mocno przekręcać do momentu zabezpieczenia w pozycji zamkniętej. Dopasować wskaźnik tylnej ścianki (C) do wskaźnika przepływu **Flow-Vu*** (A), jak pokazano na ilustracji. Mocno wcisnąć w celu zamocowania tylnej ścianki (D).

Uwagi

- Nie gotować i nie sterylizować.
- Produkt należy wymienić po 12 miesiącach używania.
- Produkt nie zawiera lateksu.
- Nie używać tego wyrobu medycznego wspólnie z innymi osobami.
- W przypadku nagromadzenia się leku w komorze, delikatnie umyć jej wnętrze przy pomocy miękkiej ściereczki.
- Nie zaleca się mycia w zmywarce z bardzo brudnymi naczyniami.
- W przypadku czyszczenia w zmywarce używać specjalnego płynu do fazy płukania.

Uwaga

- Nie zostawiać komory z dziećmi bez opieki. Urządzenie nie jest zabawką.
- W przypadku gotowania, sterylizacji lub czyszczenia w temperaturze przekraczającej 70°C może dojść do trwałego uszkodzenia urządzenia.